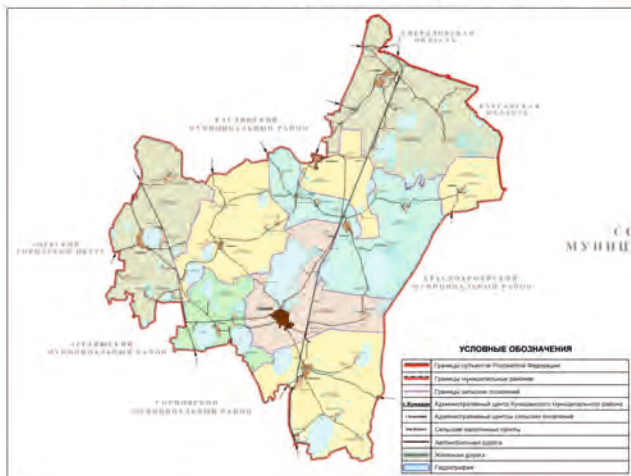




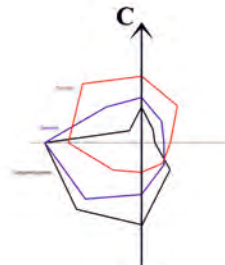
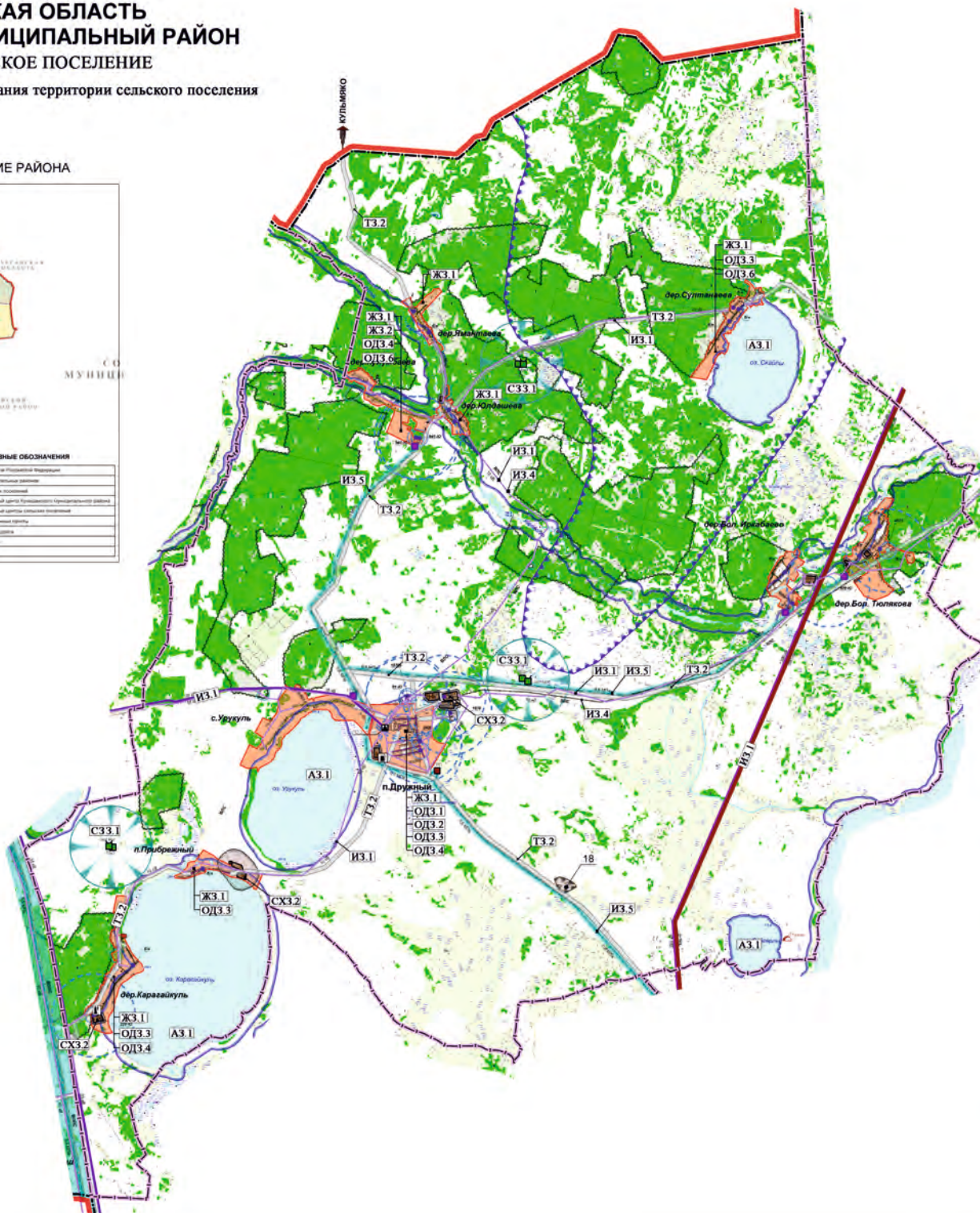
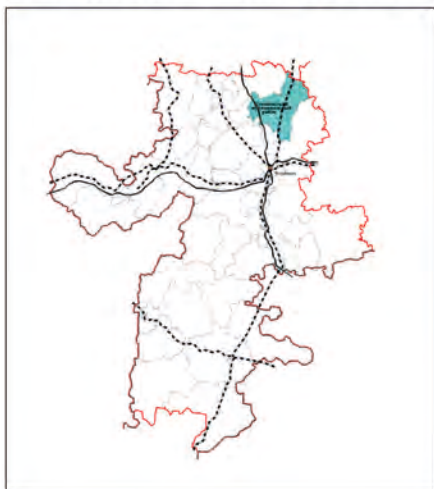
# ЧЕЛЯБИНСКАЯ ОБЛАСТЬ КУНАШАКСКИЙ МУНИЦИПАЛЬНЫЙ РАЙОН УРУКУЛЬСКОЕ СЕЛЬСКОЕ ПОСЕЛЕНИЕ

Карта градостроительного зонирования территории сельского поселения

## АДМИНИСТРАТИВНО-ТЕРРИТОРИАЛЬНОЕ ДЕЛЕНИЕ РАЙОНА



## СХЕМА РАСПОЛОЖЕНИЯ РАЙОНА В ОБЛАСТИ



## УСЛОВНЫЕ ОБОЗНАЧЕНИЯ

Границы административно-территориальных образований	
	Границы муниципальных районов
	Границы сельских поселений
	Граница населенных пунктов
	Земли населенных пунктов
	Граница Гослесфонда
	Земли лесного фонда
	Граница санитарно-защитной зоны
	Санитарно-защитная зона
	Граница зон с особыми условиями использования территории
	Зоны с особыми условиями использования территории
<b>Земли особо охраняемых природных территорий</b>	
	Граница земель особо охраняемых природных территорий
	Памятники природы
<b>Территориальные зоны</b>	
<b>Жилая зона</b>	
	ЖЗ.1 Жилая застройка средней этажности
	ЖЗ.2 Жилая застройка с приусадебными участками
<b>Общественно-деловая зона</b>	
	ОДЗ.1 Многофункциональный подцентр
	ОДЗ.2 Учебно-образовательного назначения
	ОДЗ.3 Здравоохранение
<b>Производственная зона</b>	
	ПР.1 Промышленности
	ПР.2 Коммунально-складского назначения
<b>Зона инженерной инфраструктуры</b>	
	ИЗ.1 Энергообеспечения
	ИЗ.2 Водоснабжения
	ИЗ.3 Очистки стоков
	ИЗ.4 Связи, радиовещания и телевидения
	ИЗ.5 Газоснабжения
<b>Зона транспортной инфраструктуры</b>	
	ТЗ.1 Железнодорожного транспорта
	ТЗ.2 Внешнего автомобильного транспорта
	ТЗ.3 Поселкового транспорта
<b>Рекреационная зона</b>	
	РЗ.1 Мест отдыха общего пользования
	РЗ.2 Поселковых природных территорий
	РЗ.3 Учреждений отдыха и туризма
<b>Зона сельскохозяйственного использования</b>	
	СХ.1 Сельскохозяйственных угодий
	СХ.2 Сельскохозяйственного производства
	СХ.3 Коллективного садоводства и огородничества
<b>Зона специального назначения</b>	
	СН.1 Ритуального назначения
	СН.2 Переработка, утилизация и захоронения отходов
<b>Зона акваторий</b>	
	АЗ.1 Водного объекта
	АЗ.2 Зона акваторий
<b>Зона резервного фонда</b>	
	РЗ.1 Перспективного освоения
	РЗ.2 Резервные территории