



**ЧЕЛЯБИНСКАЯ ОБЛАСТЬ**  
**КУНАШАКСКИЙ МУНИЦИПАЛЬНЫЙ РАЙОН**  
**БУРИНСКОЕ СЕЛЬСКОЕ ПОСЕЛЕНИЕ**

Карта градостроительного зонирования территории сельского поселения

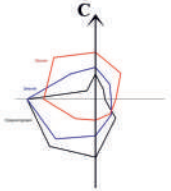
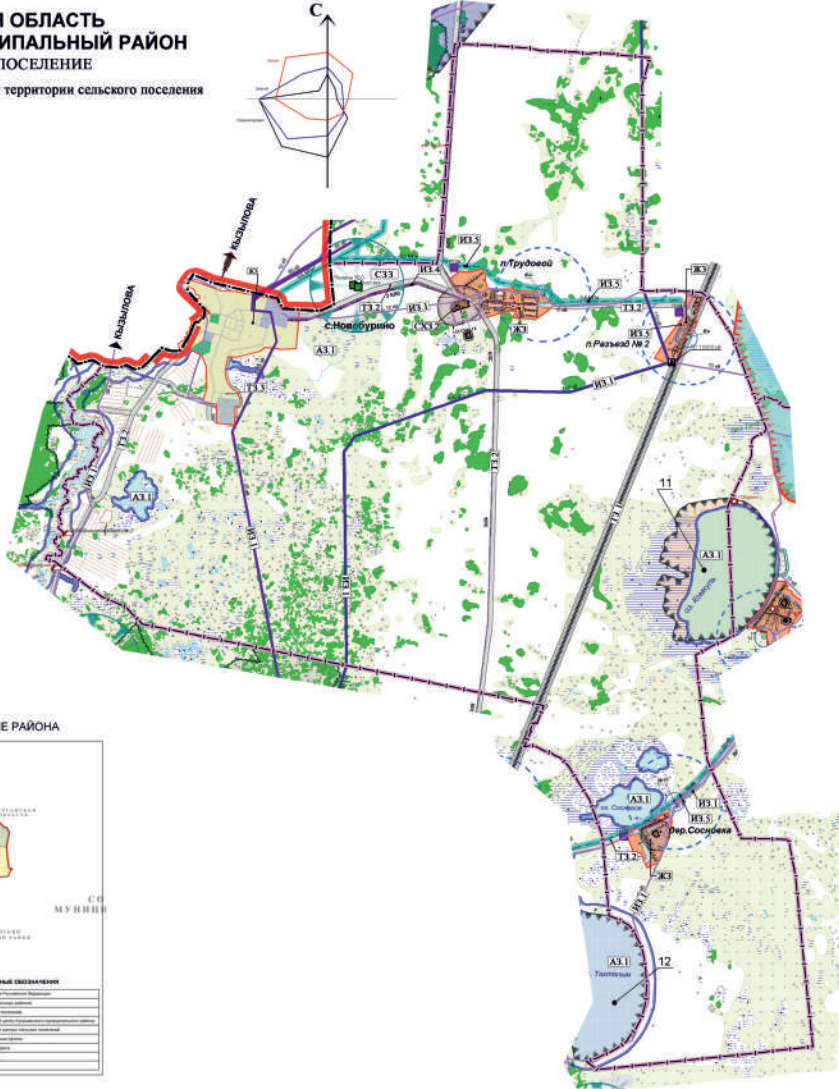
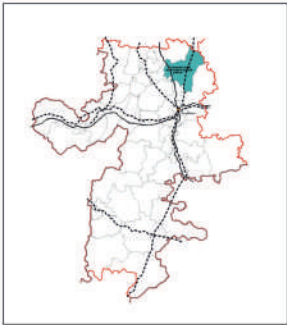


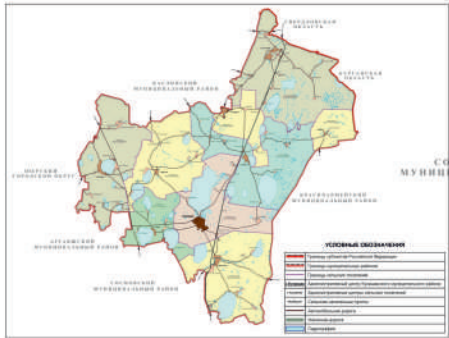
СХЕМА РАСПОЛОЖЕНИЯ РАЙОНА В ОБЛАСТИ



**УСЛОВНЫЕ ОБОЗНАЧЕНИЯ**

Границы административно-территориальных образований	
	Границы муниципального района
	Границы сельского поселения
	Границы населенных пунктов
	Границы населенных пунктов
	Границы Гослесфонда
	Земли лесного фонда
	Границы санитарно-защитной зоны
	Границы зон с особыми условиями использования территории
	Зоны с особыми условиями использования территории
Земли особо охраняемых природных территорий	
	Границы земель особо охраняемых природных территорий
	Пашенная земля
Территориальные зоны	
	ЖЗ Жилая зона
	ПЗ Зона производственного использования
	НЗ.1 Зона объектов жизнеобеспечения
	НЗ.4 Зона объектов связи
	НЗ.5 Зона трубопроводов
	ТЗ.1 Зона автомобильного транспорта
	ТЗ.2 Зона автомобильного транспорта
	ТЗ.3 Зона улиц и дорог внутри населенных пунктов
	РЗ Зона рекреационного назначения
	СХЗ.1 Зона сельскохозяйственных угодий
	СХЗ.2 Зона сельскохозяйственного производства
	ВЗ Подтопленная зона
	АЗ.1 Зона водного объекта
	АЗ.2 Зона подтопления водного объекта
	СЗЗ Санитарно – защитная зона

АДМИНИСТРАТИВНО-ТЕРРИТОРИАЛЬНОЕ ДЕЛЕНИЕ РАЙОНА



с. Новобурино

