



ЧЕЛЯБИНСКАЯ ОБЛАСТЬ
КУНАШАКСКИЙ МУНИЦИПАЛЬНЫЙ РАЙОН
АШИРОВСКОЕ СЕЛЬСКОЕ ПОСЕЛЕНИЕ

Карта градостроительного зонирования территории сельского поселения

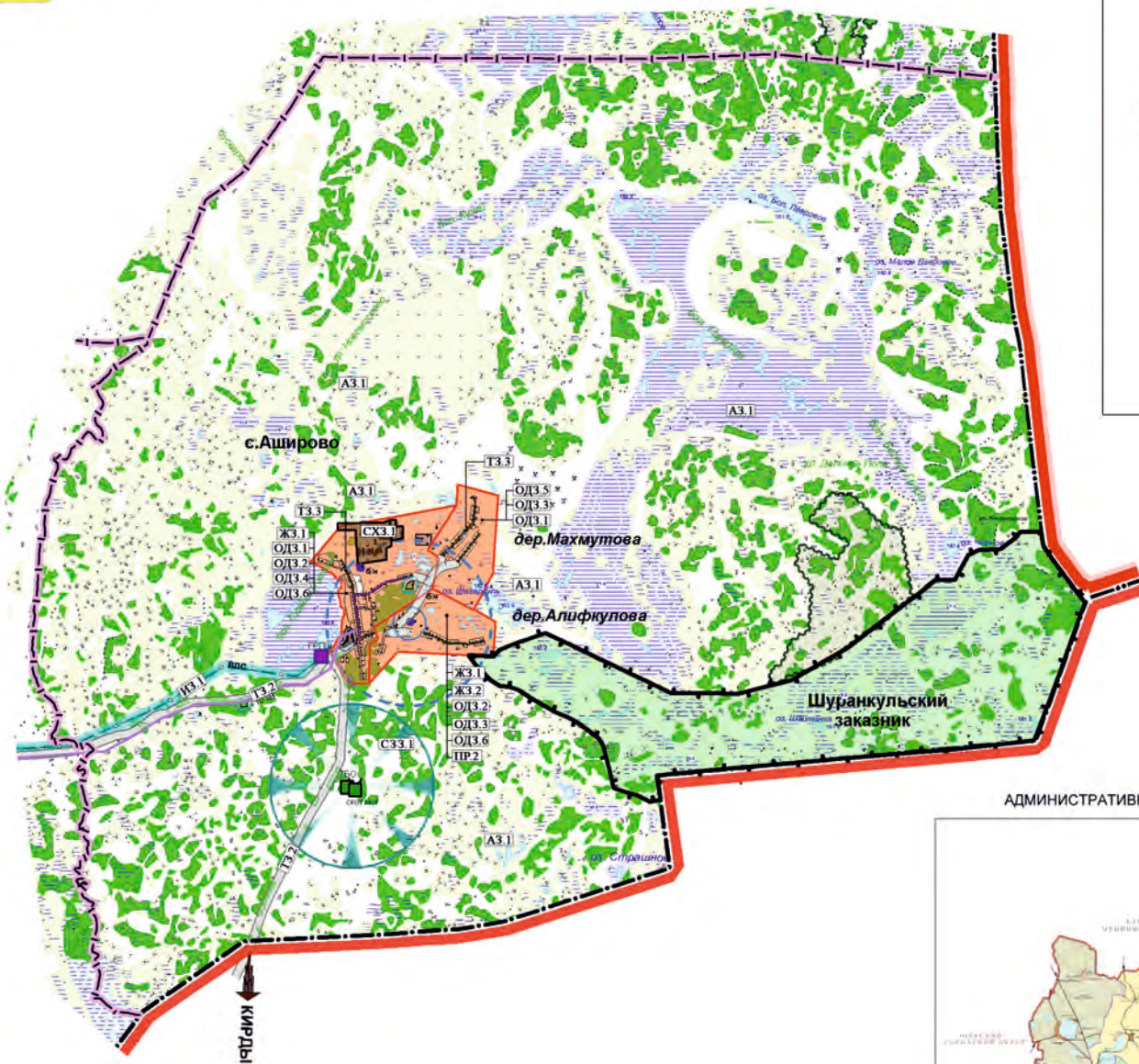
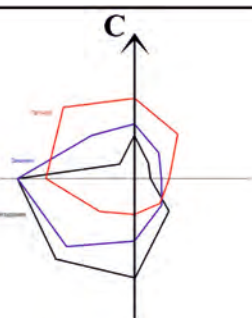
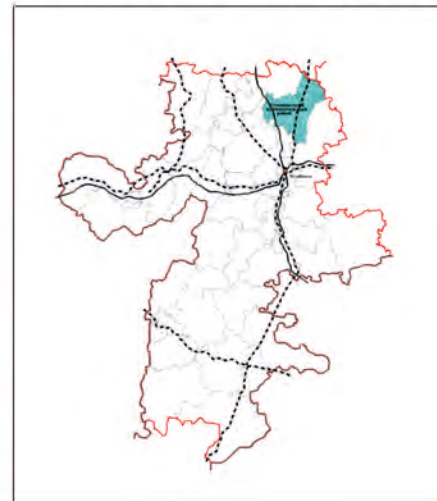


СХЕМА РАСПОЛОЖЕНИЯ РАЙОНА В ОБЛАСТИ



УСЛОВНЫЕ ОБОЗНАЧЕНИЯ

	Границы муниципальных районов
	Границы сельских поселений
	Граница населенных пунктов
	Земли населенных пунктов
	Граница Гослесфонда
	Земли лесного фонда
	Граница санитарно-защитной зоны
	Санитарно-защитная зона
	Граница зон с особыми условиями использования территории
	Зоны с особыми условиями использования территории
Земли особо охраняемых природных территорий	
	Граница земель особо охраняемых природных территорий
	Памятники природы
Территориальные зоны	
	Жилая зона
	Жилая застройка средней этажности
	Жилая застройка с приусадебными участками
	Общественно-деловая зона
	Многофункциональный подцентр
	Учебно-образовательного назначения
	Здоровоохранение
	Производственная зона
	Промышленности
	Коммунально-складского назначения
	Зона инженерной инфраструктуры
	Энергообеспечения
	Водоснабжения
	Очистки стоков
	Связи, радиовещания и телевидения
	Газоснабжения
	Зона транспортной инфраструктуры
	Железнодорожного транспорта
	Внешнего автомобильного транспорта
	Поселкового транспорта
	Рекреационная зона
	Мест отдыха общего пользования
	Поселковых природных территорий
	Учреждений отдыха и туризма
	Зона сельскохозяйственного использования
	Сельскохозяйственных угодий
	Сельскохозяйственного производства
	Коллективного садоводства и огородничества
	Зона специального назначения
	Ритуального назначения
	Переработка, утилизация и захоронения отходов
	Зона акваторий
	Водного объекта
	Зона акваторий
	Зона резервного фонда
	Перспективного освоения
	Резервные территории

АДМИНИСТРАТИВНО-ТЕРРИТОРИАЛЬНОЕ ДЕЛЕНИЕ РАЙОНА

